

# De FLEISCHMANN-HO-koppelfamilie in een blik

**6515**  
**FLEISCHMANN-PROFI-Steekkoppeling**

voor koppelschacht met NEM-norm 362.



**6516**  
**FLEISCHMANN-PROFI-Schuifkoppeling**

voor koppelschacht met NEM-norm 362.



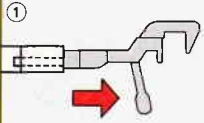
**6517**  
**FLEISCHMANN-PROFI-Penkoppeling**

voor koppelschacht met NEM-norm 362.

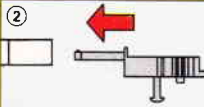


## FLEISCHMANN-PROFI KOPPELINGEN kunnen uw oude koppelingen vervangen:

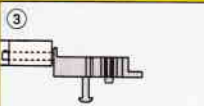
### PROFI Steekkoppeling 6515



De bestaande steekkoppelingen lostrekken.

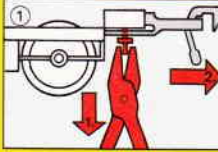


De **FLEISCHMANN-PROFI-steekkoppeling 6515** in de schacht duwen.

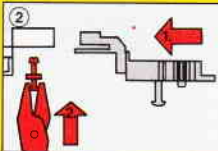


En zo zit de **FLEISCHMANN-PROFI-steekkoppeling 6515** gemonteerd.

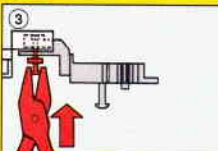
### PROFI Schuifkoppeling 6516



Met een tangetje de klempin eruit trekken en de koppeling lostrekken.

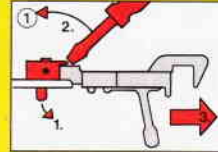


De **FLEISCHMANN-PROFI-schuifkoppeling 6516** insteken.

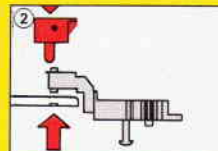


De klempin weer erin drukken en de **FLEISCHMANN-PROFI-schuifkoppeling 6516** zit gemonteerd.

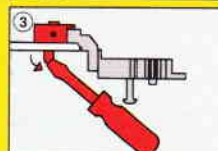
### PROFI Penkoppeling 6517



Bevestigingsplaatje losmaken en de penkoppeling eruithalen.



De **FLEISCHMANN-PROFI-penkoppeling 6517** op de houder aansluiten en bevestigen.



De **FLEISCHMANN-PROFI-penkoppeling 6517** zit gemonteerd.

Als bij de montage van de koppelingen het richtveertje 6522 eruit valt, dan moet dat voor de montage van de nieuwe koppeling er met een pincet weer worden ingezet.

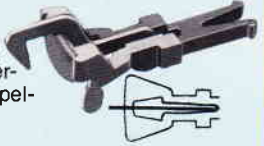
**6509**  
**FLEISCHMANN-steek-koppeling**

voor voertuigen met een koppelschacht met NEM-norm 362 zonder kortkoppelmechanisme.



**6510**  
**FLEISCHMANN-steek-koppeling**

voor voertuigen met een koppelschacht met NEM-norm 362 met kortkoppelmechanisme.



**6511**

**Steek-ruilkoppeling** voor voertuigen met een koppelschacht met NEM-norm 362.



**6520**

**FLEISCHMANN-schuifkoppeling**

voor lok 4350, 4380 en 4381.



**6526**

**FLEISCHMANN-schuifkoppeling**

voor lok 4350, 4380 en 4381.



**6527**

**FLEISCHMANN-schuifkoppeling**

voor 4232, 4234, 4933 en 4430, 4434, 4470 (voor).



**6523**

**Schuif-ruilkoppeling**

voor 4232, 4234, 4350, 4380/81, 4933 en 4430, 4434, 4470 (voor).



**6528**

**Schuif-ruilkoppeling**

voor 4232, 4234, 4350, 4380/81, 4933 en 4430, 4434, 4470 (voor).



**6521**

**FLEISCHMANN-Penkoppeling**

voor 4175, 4178, 4179.



**6524**

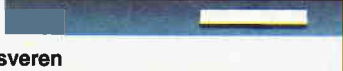
**Pen-ruilkoppeling**

voor 4175, 4178, 4179.



**6522**

**Koppelingenveren**



**38 1175**

**Ruil-koppeling**

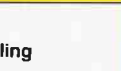
voor 4160, 4161, 4175, 4178, 4179.



**38 4160**

**FLEISCHMANN-koppeling**

voor 4160, 4161.



**38 4175**

**FLEISCHMANN-koppeling**

voor 4175, 4178, 4179.

